

PROJET SUR MESURE

Afin que nous puissions chiffrer rapidement votre projet, voici un petit formulaire explicatif qui nous donnera tous les éléments dont nous avons besoin pour établir votre devis. Cela ne vous prendra que quelques minutes.

Merci de reporter les informations des parties **1), 2) et 3)** sur vos plans/croquis à main levée.

1) Epaisseur des madriers (murs)

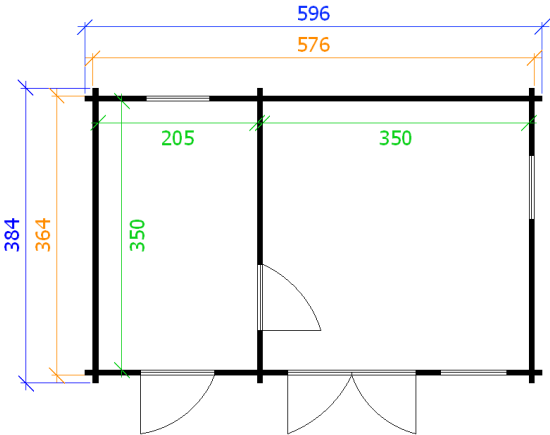
<i>Cochez la case</i>	
	44mm (massif uniquement)
	70mm (massif, possibilité de contre collé)
	90mm (contre collé uniquement)
	114mm (contre collé uniquement)
	Double paroi (70mm/isolation100-150mm/70mm)

*Note : En simple paroi, l'épaisseur des cloisons est identique à l'épaisseur des murs extérieurs.
En double paroi, seule l'épaisseur des murs extérieurs est doublée, les cloisons intérieures restent en simple paroi.*

2) Dimensions au sol

<i>Précisez au moins une des 3 dimensions suivantes</i>	
.....cm x.....cm	Dimensions intérieures (dimensions disponibles à l'intérieur)
.....cm x.....cm	- Dimensions extérieures des murs (= dimensions intérieures + épaisseur du mur x nombre de murs)
.....cm x.....cm	- Longueur totale des madriers (= dimensions extérieures des murs + 20 cm*) = emprise au sol *20 cm = 10 cm de croisement des madriers à l'extérieur dans les angles.

Schéma 1 : Ceci est un exemple de plan au sol





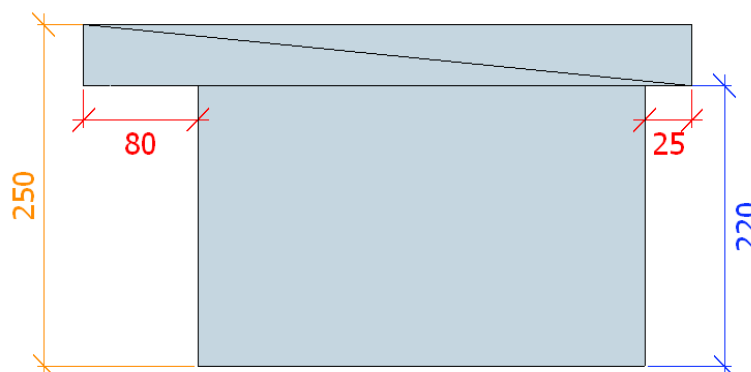
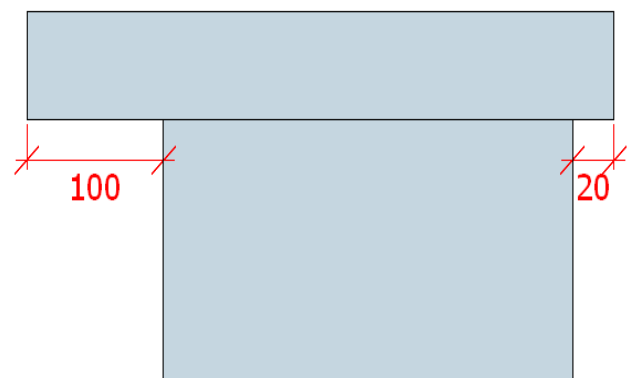
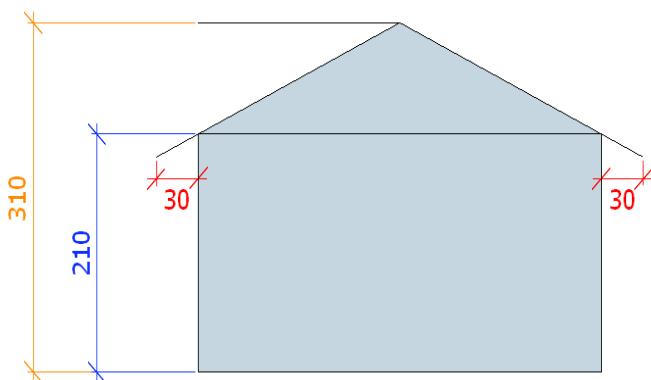
Pour information, nos planchers sont en épicéa massif, ils reposent sur des lambourdes de fondations traitées autoclaves. Toutes nos fenêtres sont en double vitrage, l'épaisseur du vitrage varie en fonction de l'épaisseur des murs. **Ce que nous ne faisons pas : les autres formes de toit que 2 pentes et 1 pente/plat : pas de toit 4 pentes, arrondi... ; des angles de murs ou cloison n'étant pas égal à 90° : pan coupé, 45°, les volets, les toits terrasses...**

Indiquez le nombre de porte(s)			
Indiquez le type de porte	Pleine	Semi vitrée	Vitrée
Précisez le nombre de fenêtre(s)			
Souhaitez-vous un plancher ?	Oui (19mm)	Oui (28mm)	Non
Toiture	2 pentes	Toit « plat » / 1pentes	

3) Hauteurs et débords de toit

.....cm	Indiquez la hauteur des murs (en bas de pente)
.....cm	Précisez hauteur en haut de la pente = la hauteur au faîtage .
.....cm	Indiquez les débords de toit des cotés.
.....cm	Indiquez les débords de toit avant (avancée de toit)
.....cm	Indiquez les débords de toit à l'arrière

Exemple



4) Le revêtement de toiture

Feutre bitumeux (pré-toiture) inclus

Toit 2 pentes 2 possibilités :

-Bardeaux canadiens + clous de fixation (noir, rouge tuile ou vert)

-Kit bac acier (plaques tôles ondulées imitation tuile en acier + rives métalliques + faîtière + abouts de faîtière + vis auto-perforante et joints d'étanchéité) (rouge tuile ou gris anthracite)



Bardeaux canadiens noirs



Bac acier toit 2 pentes rouge tuile

Toit 1 pente ou toit plat :

-Bac acier uniquement (pente de toit trop faible pour garantir une bonne étanchéité avec des bardeaux canadiens)

Bac acier toit plat gris anthracite



5) Démarches

Les plans de fabrication de votre projet vous seront transmis sous une à deux semaines après validation de votre commande et versement de l'acompte. Après vérification de votre part, un exemplaire signé de ces plans vous sera demandé afin de lancer la fabrication du projet. Les délais de livraison sont variables selon la taille, la complexité du projet, ainsi que selon la période de l'année (voir avec votre conseiller commercial lors du passage de votre commande).